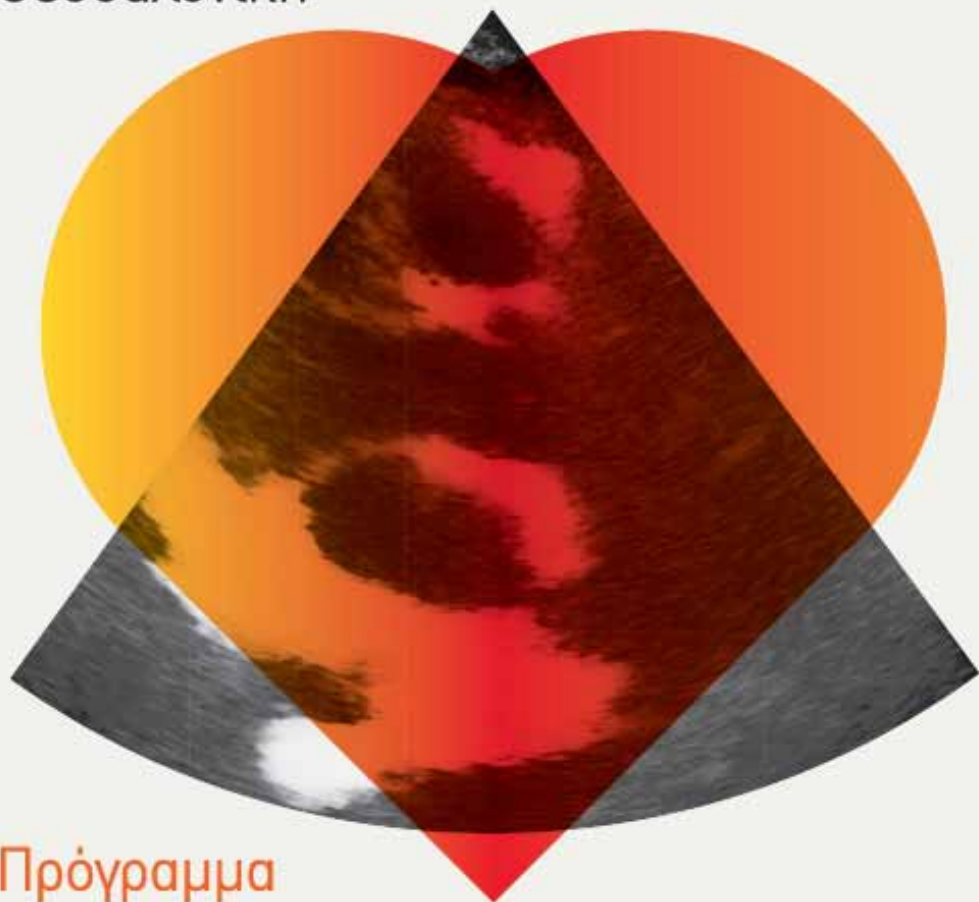




ΚΑΡΔΙΟΛΟΓΙΚΗ ΕΤΑΙΡΕΙΑ
ΒΟΡΕΙΟΥ ΕΛΛΑΔΟΣ

13ο Σεμινάριο Ηχωκαρδιογραφίας

21-22 Ιανουαρίου 2011
Hyatt Regency Hotel
Θεσσαλονίκη



Πρόγραμμα



Για περισσότερες πληροφορίες συμβουλευτείτε τις εθνικές
υπηρεσίες του προϊόντος

 Bristol-Myers Squibb

Bristol-Myers Squibb A.E.

Αττικής 43-53 & Πιπρονιδόου 2, Τ.Κ. 152 05 Ειρήνοια, Αθήνη

Τηλ 838883 - Βοηθησία Τ.Κ. 152 03, Αθήνη

Τηλ.: 210 6074300 & 210 6074400, Φαξ: 210 6074333

ΑΡ.Μ.Α.Ε. 62772/01/ΑΤ/Β/07/148



Iscover[®]
Clopidogrel 75mg / 300mg

ΠΕΡΙΕΧΟΜΕΝΑ

ΧΑΙΡΕΤΙΣΜΟΣ	02
ΕΠΙΤΡΟΠΕΣ	03
ΕΠΙΣΤΗΜΟΝΙΚΟ ΠΡΟΓΡΑΜΜΑ	04
ΠΡΟΣΚΕΚΛΗΜΕΝΟΙ ΠΡΟΕΔΡΟΙ – ΟΜΙΛΗΤΕΣ	10
ΕΥΧΑΡΙΣΤΙΕΣ	15
ΓΕΝΙΚΕΣ ΠΛΗΡΟΦΟΡΙΕΣ	16

ΧΑΙΡΕΤΙΣΜΟΣ

Αγαπητοί συνάδελφοι

Η Καρδιολογική Εταιρεία Βορείου Ελλάδος θα πραγματοποιήσει το 13ο Σεμινάριο Ηχωκαρδιογραφίας στις 21-22 Ιανουαρίου 2011 στο ξενοδοχείο Hyatt Regency στη Θεσσαλονίκη.

Τα σεμινάρια της ηχωκαρδιογραφίας έχουν γίνει θεσμός και η παρακολούθησή τους έχει συμβάλει σημαντικά στην ενημέρωση και κατάρτιση των καρδιολόγων τόσο στη διάγνωση, όσο και στην καλύτερη θεραπευτική αντιμετώπιση των καρδιακών παθήσεων.

Η αλματώδης τεχνολογική ανάπτυξη με την εισαγωγή των νεώτερων ηχωκαρδιογραφικών τεχνικών και ιδιαίτερα του 3-D ηχωκαρδιογραφήματος, έχει προσδώσει στην ηχωκαρδιογραφία μεγάλη διακριτική ικανότητα, έτσι ώστε η συγκέντρωση των πληροφοριών να είναι σημαντικές, όσον αφορά την ανατομία και τη λειτουργικότητα της καρδιάς.

Όπως κάθε χρόνο, έτσι και στο προσεχές σεμινάριο, τα θέματα θα αφορούν όλο το φάσμα των καρδιακών παθήσεων και θα παρουσιαστούν από διακεκριμένους ομιλητές.

Εκ μέρους του Διοικητικού Συμβουλίου της ΚΕΒΕ θέλω να ευχαριστήσω όλους εσάς που τόσα χρόνια με τη συμμετοχή σας συμβάλλετε στην επιτυχία του σεμιναρίου και ευελπιστώ ότι θα τιμήσετε με την παρουσία σας και το 13ο Σεμινάριο Ηχωκαρδιογραφίας.

Με συναδελφικούς χαιρετισμούς

Παράσχος Γκελερής

Καθηγητής Καρδιολογίας ΑΠΘ

Πρόεδρος ΚΕΒΕ

ΔΙΟΙΚΗΤΙΚΟ ΣΥΜΒΟΥΛΙΟ ΚΕΒΕ

Πρόεδρος: Π. Γκελερής

Αντιπρόεδρος: Γ. Μπομπότης

Γεν. Γραμματέας: Χ. Καρβούνης

Ειδ. Γραμματέας: Ι. Κανονίδης

Ταμίας: Ν. Φραγκάκης

Μέλη: Χ. Παπακωνσταντίνου
Δ. Κετίκογλου

ΟΡΓΑΝΩΤΙΚΗ ΕΠΙΤΡΟΠΗ

Πρόεδρος: Π. Γκελερής

Αντιπρόεδρος: Χ. Καρβούνης

Γεν. Γραμματέας: Δ. Κετίκογλου

Μέλη:

Γ. Παρχαρίδης
Δ. Κρεμαστινός
Ι. Χ. Στυλιάδης
Κ. Γκεμιτζής
Γ. Μπομπότης
Χ. Πλιάκος
Σ. Γαβριηλίδης
Ι. Κανονίδης
Γ. Ευθυμιάδης
Γ. Σαββόπουλος

ΕΠΙΣΤΗΜΟΝΙΚΗ ΕΠΙΤΡΟΠΗ

Γ. Αθανασόπουλος
Ν. Αγκομαχαελής
Κ. Βασιλειάδης
Ε. Βουρβούρη
Α. Γιαννόπουλος
Π. Γκελερής
Κ. Γκεμιτζής
Γ. Δαλαμάγκας
Α. Δεληγιάνης
Α. Ευθυμιάδης
Κ. Θωμαΐδης
Ι. Καπρίνης
Χ. Καρβούνης
Δ. Κετίκογλου
Α. Κελέκης
Ε. Κουϊδή

Α. Κρανίδης
Δ. Κρεμαστινός
Χ. Λιόλιος
Ε. Μάτσakas
Δ. Μπελντέκος
Γ. Μπουντώνας
Α. Μπουφίδου
Χ. Παπακωνσταντίνου
Σ. Παπαστεφάνου
Ι. Παρασκευαΐδης
Γ. Παρχαρίδης
Χ. Πλιάκος
Χ. Ραΐδης
Γ. Σακαντάμης
Σ. Τουμανίδης
Α. Φιλινδρής

ΕΠΙΣΤΗΜΟΝΙΚΟ ΠΡΟΓΡΑΜΜΑ

ΠΑΡΑΣΚΕΥΗ 21 ΙΑΝΟΥΑΡΙΟΥ 2011

09:30 – 11:00 ΣΤΡΟΓΓΥΛΟ ΤΡΑΠΕΖΙ
Η χρησιμότητα της ηχωκαρδιογραφίας στο τμήμα επειγόντων περιστατικών
Πρόεδροι: Γ. Μπουντώνας, Γ. Μπομπότης

Οξύ οπισθοστερνικό άλγος
A.-Δ. Μαυρογιάννη

Επιπλοκές οξέος εμφράγματος του μυοκαρδίου
K. Οικονόμου

Οξύ αορτικό σύνδρομο
Φ. Λαζαρίδου

Πνευμονική εμβολή
Γ. Σαββόπουλος

11:00 – 11:30 ΔΙΑΛΕΙΜΜΑ

11:30 – 13:00 ΣΤΡΟΓΓΥΛΟ ΤΡΑΠΕΖΙ
Το διοισοφάγιο ηχωκαρδιογράφημα
Πρόεδροι: Χ. Πλιάκος, Ι. Κανονίδης

Εκτίμηση ασθενών με αντικατάσταση ή βαλβιδοπλαστική της μιτροειδούς βαλβίδας
B. Νινιός

Εκτίμηση ασθενών με ενδοκαρδίτιδα φυσικών βαλβίδων
Δ. Φαρμάκης

Εκτίμηση ασθενών με αγγειακά εγκεφαλικά επεισόδια άγνωστης αιτιολογίας
N. Μεζίλης

Σύγχρονη εκτίμηση βαρέως πασχόντων ασθενών σε μονάδες εντατικής θεραπείας μετά από καρδιοχειρουργική επέμβαση
X. Ιασωνίδου

ΠΑΡΑΣΚΕΥΗ 21 ΙΑΝΟΥΑΡΙΟΥ 2011

13:00 – 15:00 **ΕΠΙΔΕΙΞΗ ΠΕΡΙΣΤΑΤΙΚΩΝ ΣΕ ΒΙΔΕΟ**

Πρόεδρος: **Χ. Πλιάκος**

15:00 – 17:00 **ΜΕΣΗΜΕΡΙΑΝΗ ΔΙΑΚΟΠΗ**

17:00 – 18:30 **ΠΑΡΟΥΣΙΑΣΗ ΠΕΡΙΣΤΑΤΙΚΩΝ ΣΕ ΒΙΔΕΟ**

Πρόεδρος: **Χ. Καρβούνης**

18:30 – 19:00 **ΔΙΑΛΕΙΜΜΑ**

19:00 – 20:30 **ΣΤΡΟΓΓΥΛΟ ΤΡΑΠΕΖΙ**

Συγγενείς καρδιοπάθειες – μυοκαρδιοπάθειες

Πρόεδροι: **Γ. Βαρλάμης, Α. Δεληγιάννης**

Συγγενείς καρδιοπάθειες ενηλίκων. Απεικονιστικές μέθοδοι

Γ. Γιαννακούλας

Υπερτροφική μυοκαρδιοπάθεια. Τύποι – διάγνωση και παρακολούθηση των ασθενών

Γ. Ευθυμιάδης

Προαγωνιστικός έλεγχος παιδιών και εφήβων. Σύγχρονες οδηγίες

Α. Δεληγιάννης

Αθλητική καρδιά. Διαγνωστική προσέγγιση και διαφορική διάγνωση

Ε. Παγκουρέλιας

20:30 – 21:00 **ΔΙΑΛΕΞΗ**

Πρόεδρος: **Ι.Χ. Στυλιάδης**

Ηχωκαρδιογραφία το 2011: Νεώτερα δεδομένα

Ι. Παρασκευαΐδης

ΕΠΙΣΤΗΜΟΝΙΚΟ ΠΡΟΓΡΑΜΜΑ

ΣΑΒΒΑΤΟ 22 ΙΑΝΟΥΑΡΙΟΥ 2011

09:00 – 10:30 ΣΤΡΟΓΓΥΛΟ ΤΡΑΠΕΖΙ

Βαλβιδοπάθειες. Μιτροειδής βαλβίδα – Τριγλώχινα βαλβίδα

Πρόεδροι: **Χ. Παπακωσταντίνου, Ι. Παρασκευαΐδης**

Ανεπάρκεια μιτροειδούς βαλβίδας εκφυλιστικής αιτιολογίας. Παρακολούθηση και ένδειξη χειρουργικής ή διαδερμικής αντιμετώπισης

Α. Κοκκινομάγουλου

Ισχαιμική- λειτουργική ανεπάρκεια μιτροειδούς βαλβίδας. Τρόπος αντιμετώπισης

Χ. Καρβούνης

Ανεπάρκεια τριγλώχινας βαλβίδας – χρήζει χειρουργικής αντιμετώπισης;

Κ. Αναστασιάδης

Σύγχρονη χειρουργική αντιμετώπιση των παθήσεων της μιτροειδούς

Α. Πίτσας

10:30 – 11:00 ΔΙΑΛΕΙΜΜΑ

11:00 – 12:30 ΣΤΡΟΓΓΥΛΟ ΤΡΑΠΕΖΙ

Βαλβιδοπάθειες. Αορτική βαλβίδα

Πρόεδροι: **Α. Πίτσας, Π. Δάρδας**

Ανεπάρκεια αορτικής βαλβίδας εκτίμηση της βαρύτητας και ενδείξεις χειρουργικής αντιμετώπισης

Β. Σαχπεκίδης

Στένωση αορτικής βαλβίδας. Εκτίμηση του ασθενούς πριν την αντιμετώπιση

Β. Καμπερίδης

Ασθενείς στη δεκαετία των ογδόντα. Διαδερμική αντικατάσταση της αορτικής βαλβίδας σε όλους τους συμπτωματικούς ασθενείς;

Γ. Σιάνος

ΣΑΒΒΑΤΟ 22 ΙΑΝΟΥΑΡΙΟΥ 2011

Η χειρουργική αντιμετώπιση της αορτικής στένωσης το 2011.
Είναι για όλους τους ασθενείς;

Π. Τόσιος

12:30 – 15:00 ΣΤΡΟΓΓΥΛΟ ΤΡΑΠΕΖΙ

Πνευμονική υπέρταση

Πρόεδροι: **Ι.Χ. Στυλιάδης, Χ. Καρβούνης**

Η θέση της ηχωκαρδιογραφίας στην διάγνωση και παρακολούθηση των ασθενών με πνευμονική αρτηριακή υπέρταση

Γ. Γιαννακούλας

Διαγνωστικός αλγόριθμος για τη διάγνωση ασθενών με πνευμονική αρτηριακή υπέρταση το 2011

Ε. Σέρασλη

Πνευμονική φλεβική υπέρταση σε παθήσεις αριστερών καρδιακών κοιλοτήτων και βαλβιδοπάθειες. Διάγνωση και αντιμετώπιση των ασθενών

Δ. Κετίκογλου

Εξελίξεις στη θεραπεία της πνευμονικής αρτηριακής υπέρτασης

Γ. Πίτσιου

Επίδειξη περιστατικών

Παρουσιάζουν: **Σ.-Α. Μουράτογλου, Ζ. Παππά**

15:00 – 17:00 ΜΕΣΗΜΕΡΙΑΝΗ ΔΙΑΚΟΠΗ

ΣΑΒΒΑΤΟ 22 ΙΑΝΟΥΑΡΙΟΥ 2011

17:00 – 18:30 ΣΤΡΟΓΓΥΛΟ ΤΡΑΠΕΖΙ

Καρδιακή ανεπάρκεια

Πρόεδροι: **Χ. Καρβούνης, Δ. Κετίκογλου**

Εκτίμηση ασθενούς για τοποθέτηση αμφικολιακού βηματοδότη

Λ. Μάντζιαρη

Εκτίμηση της λειτουργικότητας του αριστερού κόλπου και η σημασία της στην καρδιακή ανεπάρκεια

Ε. Δαλαμάγκα

Εκτίμηση της λειτουργικότητας της αριστερής και δεξιάς κοιλίας για την απόφαση τοποθέτησης συσκευής υποβοήθησης της καρδιάς σε ασθενείς με τελικό στάδιο καρδιακής ανεπάρκειας

Π. Δάρδας

18:30 – 19:00 ΔΙΑΛΕΙΜΜΑ

19:00 – 20:30 ΣΤΡΟΓΓΥΛΟ ΤΡΑΠΕΖΙ

Νεότερες τεχνικές στην απεικόνιση του μυοκαρδίου – στεφανιαία νόσος

Πρόεδροι: **Γ. Γιαννόγλου, Σ. Γαβριλίδης**

Ηχοκαρδιογραφία αντίθεσης και δοκιμασία φόρτισης (stress echo) στη στεφανιαία νόσο το 2011

Θ. Ζαγκλαβάρια

Σπινθηρογράφημα καρδιάς και σταθερή στηθάγχη. Απόφαση για επαναϊμάτωση του μυοκαρδίου

Ε. Μωραλίδης

Νεότερες εξελίξεις στο ενδοστεφανιαίο υπερηχογράφημα

Α. Ζιάκας

ΣΑΒΒΑΤΟ 22 ΙΑΝΟΥΑΡΙΟΥ 2011

20:30 – 21:00 ΔΙΑΛΕΞΗ
Πρόεδρος: **Π. Γκελερής**

Η ηχωκαρδιογραφία στην εκτίμηση της δεξιάς κοιλίας σε ασθενείς
με Πνευμονική Υπέρταση

Γ. Παρχαρίδης

ΠΡΟΣΚΕΚΛΗΜΕΝΟΙ ΟΜΙΛΗΤΕΣ - ΠΡΟΕΔΡΟΙ

Κ. Αναστασιάδης

Καρδιοχειρουργός, Καθηγητής Καρδιοχειρουργικής ΑΠΘ, Χειρουργική Κλινική Θώρακος-Καρδιάς και Μεγάλων Αγγείων, Νοσοκομείο ΑΧΕΠΑ, Θεσσαλονίκη

Γ. Βαρλάμης

Παιδίατρος, Καθηγητής Παιδιατρικής-Παιδοκαρδιολογίας ΑΠΘ, Δ' Παιδιατρική Κλινική, Νοσοκομείο «Γ. Παπαγεωργίου», Θεσσαλονίκη

Σ. Γαβριλίδης

Καρδιολόγος, Καθηγητής Καρδιολογίας ΑΠΘ, Α' Καρδιολογική Κλινική, Νοσοκομείο ΑΧΕΠΑ, Θεσσαλονίκη

Γ. Πανακούλας

Καρδιολόγος, Διδάκτωρ ΑΠΘ, Επιστημονικός Συνεργάτης Α' Καρδιολογικής Κλινικής, Νοσοκομείο ΑΧΕΠΑ, Θεσσαλονίκη

Γ. Παννόγλου

Καρδιολόγος, Καθηγητής Καρδιολογίας ΑΠΘ, Α' Καρδιολογική Κλινική, Νοσοκομείο ΑΧΕΠΑ, Θεσσαλονίκη

Π. Γκελερής

Καρδιολόγος, Καθηγητής Καρδιολογίας ΑΠΘ, Διευθυντής Γ' Καρδιολογικής Κλινικής, Νοσοκομείο Ιπποκράτειο, Θεσσαλονίκη

Ε. Δαλαμάγκα

Καρδιολόγος, Επιστημονικός Συνεργάτης Α' Καρδιολογικής Κλινικής, Νοσοκομείο ΑΧΕΠΑ, Θεσσαλονίκη

Π. Δάρδας

Επεμβατικός Καρδιολόγος, Διευθυντής, Αιμοδυναμικό Εργαστήριο Κλινική «Άγιος Λουκάς», Θεσσαλονίκη

Α. Δεληγιάννης

Καρδιολόγος, Καθηγητής Αθλητιατρικής ΑΠΘ, Εργαστήριο Αθλητιατρικής, Τομέας Ιατρικής της Άσκησης, ΤΕΦΑΑ, Θεσσαλονίκη

Γ. Ευθυμιάδης

Καρδιολόγος, Επίκουρος Καθηγητής Καρδιολογίας ΑΠΘ, Α' Καρδιολογική Κλινική, Νοσοκομείο ΑΧΕΠΑ, Θεσσαλονίκη

Θ. Ζαγκλαβάρα

Καρδιολόγος, Διδάκτωρ ΑΠΘ, Υπεύθυνη Τμήματος Ηχωκαρδιογραφίας, Κλινική «Euromedica-Κυανούς Σταυρός», Θεσσαλονίκη

Α. Ζιάκας

Καρδιολόγος, Επίκουρος Καθηγητής Καρδιολογίας ΑΠΘ, Α' Καρδιολογική Κλινική, Νοσοκομείο ΑΧΕΠΑ, Θεσσαλονίκη

Χ. Ιασωνίδου

Αναισθησιολόγος-Εντατικολόγος, Επιμελήτρια Α', Β' ΜΕΘ, Νοσοκομείο «Γ. Παπανικολάου», Θεσσαλονίκη

Β. Καμπεριδης

Ειδικευόμενος Καρδιολογίας, Α' Καρδιολογική Κλινική, Νοσοκομείο ΑΧΕΠΑ, Θεσσαλονίκη

Ι. Κανονιδης

Καρδιολόγος, Καθηγητής Καρδιολογίας ΑΠΘ, Β' Καρδιολογική Κλινική, Νοσοκομείο Ιπποκράτειο, Θεσσαλονίκη

Χ. Καρβούνης

Καρδιολόγος, Καθηγητής Καρδιολογίας ΑΠΘ, Α' Καρδιολογική Κλινική, Νοσοκομείο ΑΧΕΠΑ, Θεσσαλονίκη

Δ. Κετίκογλου

Καρδιολόγος, MD, PhD, FESC, Διευθνήτης Στεφανιαίας Μονάδας & Ηχωκαρδιογραφίας, Ιατρικό Διαβαλκανικό Κέντρο, Θεσσαλονίκη

Α. Κοκκινομάγουλου

Καρδιολόγος, Κλινική Άγιος Λουκάς, Θεσσαλονίκη

Φ. Λαζαρίδου

Καρδιολόγος, Επιμελήτρια Β', Καρδιολογική Κλινική, Νοσοκομείο «Άγιος Παύλος», Θεσσαλονίκη

Λ. Μάντζιαρη

Ειδικευόμενη Καρδιολογίας, MD, MSc, Α' Καρδιολογική Κλινική, Νοσοκομείο ΑΧΕΠΑ, Θεσσαλονίκη

Α.-Δ. Μαυρογιάννη

Επεμβατικός Καρδιολόγος, Β' Καρδιολογική Κλινική, Νοσοκομείο «Γ. Παπαγεωργίου», Θεσσαλονίκη

Ν. Μεζιλής

Επεμβατικός Καρδιολόγος, Κλινική «Άγιος Λουκάς», Θεσσαλονίκη

Σ.-Α. Μουράτογλου

Επιστημονικός Συνεργάτης Α' Καρδιολογική Κλινική, Νοσοκομείο ΑΧΕΠΑ, Θεσσαλονίκη

Γ. Μπομπότης

Επεμβατικός Καρδιολόγος, Διευθυντής, Καρδιολογικό Τμήμα, Νοσοκομείο «Γ. Παπαγεωργίου», Θεσσαλονίκη

Γ. Μπουντώνας

Καρδιολόγος, Καθηγητής Καρδιολογίας ΑΠΘ, Β' Καρδιολογική Κλινική, Νοσοκομείο Ιπποκράτειο, Θεσσαλονίκη

Ε. Μωραλίδης

Πυρηνικός Ιατρός, Επίκουρος Καθηγητής ΑΠΘ, Τμήμα Πυρηνικής Ιατρικής, Νοσοκομείο ΑΧΕΠΑ, Θεσσαλονίκη

Β. Νινιός

Καρδιολόγος, Κλινική «Άγιος Λουκάς», Θεσσαλονίκη

Κ. Οικονόμου

Καρδιολόγος, Διευθυντής ΕΣΥ, Καρδιολογική Κλινική, Νοσοκομείο Έδεσσας, Έδεσσα

Ε. Παγκουρέλιας

Ειδικευόμενος Καρδιολογίας, Γ' Καρδιολογική Κλινική, Νοσοκομείο Ιπποκράτειο, Θεσσαλονίκη

Χ. Παπακωνσταντίνου

Καρδιοθωρακοχειρουργός, Καθηγητής Καρδιοχειρουργικής ΑΠΘ, Διευθυντής Α΄ Κλινικής Θώρακος-Καρδιάς και Μεγάλων Αγγείων, Νοσοκομείο ΑΧΕΠΑ, Θεσσαλονίκη

Ζ. Παππά

Ειδικευόμενη Καρδιολογίας, Α΄ Καρδιολογική Κλινική, Νοσοκομείο ΑΧΕΠΑ, Θεσσαλονίκη

Ι. Παρασκευαΐδης

Καρδιολόγος, Αναπληρωτής Καθηγητής Καρδιολογίας ΕΚΠΑ, Β΄ Καρδιολογική Κλινική, Νοσοκομείο ΑΤΤΙΚΟ, Αθήνα

Γ. Παρχαρίδης

Καθηγητής Καρδιολογίας, Πρόεδρος Ελληνικής Καρδιολογικής Εταιρείας, Θεσσαλονίκη

Α. Πίτσος

Καρδιοχειρουργός, Διευθυντής Καρδιοχειρουργικής Κλινικής, Κλινική «Άγιος Λουκάς», Θεσσαλονίκη

Γ. Πίτσιου

Πνευμονολόγος-Εντατικολόγος, Λέκτορας Πνευμονολογίας ΑΠΘ, Μονάδα Αναπνευστικής Ανεπάρκειας, Ε.Ι. Πνευμονικής Υπέρτασης, Νοσοκομείο «Γ. Παπανικολάου», Θεσσαλονίκη

Χ. Πλιάκος

Καρδιολόγος, Καθηγητής Καρδιολογίας ΑΠΘ, Α΄ Παθολογική Κλινική, Νοσοκομείο ΑΧΕΠΑ, Θεσσαλονίκη

Γ. Σαββόπουλος

Καρδιολόγος, Διευθυντής ΕΣΥ, Α΄ Καρδιολογική Κλινική, Νοσοκομείο ΑΧΕΠΑ, Θεσσαλονίκη

Β. Σαχπεκίδης

Καρδιολόγος, PhD, MSc, Επιμελητής Β΄, Καρδιολογική Κλινική, Νοσοκομείο «Γ. Παπαγεωργίου», Θεσσαλονίκη

Ε. Σέρραση

Πνευμονολόγος, Επιμελήτρια Α΄, Β΄ Πνευμονολογική Κλινική, Νοσοκομείο «Γ. Παπανικολάου», Θεσσαλονίκη

Γ. Σιάνος

Επεμβατικός Καρδιολόγος, Επίκουρος Καθηγητής Καρδιολογίας ΑΠΘ, Α΄ Καρδιολογική Κλινική, Νοσοκομείο ΑΧΕΠΑ, Θεσσαλονίκη

Ι.Χ. Στυλιάδης

Καρδιολόγος, Καθηγητής Καρδιολογίας ΑΠΘ, Διευθυντής Α΄ Καρδιολογικής Κλινικής, Νοσοκομείο ΑΧΕΠΑ, Θεσσαλονίκη

Π. Τόσιος

Καρδιοχειρουργός, Επίκουρος Καθηγητής ΑΠΘ, Α΄ Κλινική Θώρακος-Καρδιάς και Μεγάλων Αγγείων, Νοσοκομείο ΑΧΕΠΑ, Θεσσαλονίκη

Δ. Φαρμάκης

Καρδιολόγος, Επιμελητής Α΄, Καρδιολογική Κλινική, Νοσοκομείο «Γ. Παπαγεωργίου», Θεσσαλονίκη

ΕΥΧΑΡΙΣΤΙΕΣ

Η Οργανωτική Επιτροπή του 13ου Σεμιναρίου Ηχοκαρδιογραφίας, ευχαριστεί θερμά τις παρακάτω εταιρίες για την ευγενική υποστήριξη και τη συμβολή τους στη διοργάνωση του σεμιναρίου.

BRISTOL – MYERS SQUIBB

ACTELION

ELPEN

SANOFI AVENTIS

GE HEALTHCARE

PFIZER

ASTRA ZENECA

MEDWORKS

ΓΕΝΙΚΕΣ ΠΛΗΡΟΦΟΡΙΕΣ

ΗΜΕΡΟΜΗΝΙΑ

Παρασκευή 21 – Σάββατο 22 Ιανουαρίου 2011

ΟΡΓΑΝΩΣΗ – ΓΡΑΜΜΑΤΕΙΑ – ΠΛΗΡΟΦΟΡΙΕΣ INVENTICS AE

Τεχνόπολη, Κτίριο THERMI II
9ο χλμ. Θεσσαλονίκης - Θέρμης
Τ.Θ. 60714, 57001 Θέρμη

ΤΟΠΟΣ – ΧΩΡΟΣ ΣΥΝΕΔΡΙΟΥ

Ξενοδοχείο Hyatt, Θεσσαλονίκη

ΔΙΚΑΙΩΜΑ ΣΥΜΜΕΤΟΧΗΣ

Ειδικοί Ιατροί	150 €
Ειδικευόμενοι Ιατροί	δωρεάν
Νοσηλεύτριες, Φοιτητές/τριες	δωρεάν

Όσοι επιθυμούν προεγγραφή για τη συμμετοχή τους στο σεμινάριο, μπορούν:

Να επισκέπτονται το επίσημο site **www.kebe.gr**, όπου υπάρχει το Δελτίο Εγγραφής και όλες οι απαραίτητες πληροφορίες για την ολοκλήρωσή της.

Προεγγραφές θα πραγματοποιούνται μέχρι τις 18/1/2011. Μετά την ημερομηνία αυτή, οι εγγραφές θα γίνονται στη γραμματεία κατά τη διάρκεια του σεμιναρίου.

ΤΡΟΠΟΣ ΠΛΗΡΩΜΗΣ

Η εξόφληση της εγγραφής γίνεται με κατάθεση στον παρακάτω λογαριασμό της Καρδιολογικής Εταιρίας Βορείου Ελλάδος. Στην αιτιολογία θα πρέπει να φαίνεται το όνομα του καταθέτη και ο τίτλος του σεμιναρίου.

Τράπεζα Πειραιώς

Αρ. Τραπέζης: 5225-011620-876
IBAN: GR98 0172 2250 0052 2501 1620 876

Τα έξοδα συμμετοχής δεν επιστρέφονται.

ΓΛΩΣΣΑ ΣΥΝΕΔΡΙΟΥ

Η επίσημη γλώσσα του σεμιναρίου είναι η ελληνική.

ΕΚΘΕΣΗ

Κατά τη διάρκεια του σεμιναρίου θα λειτουργεί έκθεση φαρμακευτικών προϊόντων και ιατρικών μηχανημάτων, για την ενημέρωση των συνέδρων.

ΔΙΠΛΩΜΑ ΣΥΜΜΕΤΟΧΗΣ

Το δίπλωμα συμμετοχής θα παραλαμβάνεται από τη γραμματεία την τελευταία ημέρα του σεμιναρίου, κατόπιν επίδειξης της κοκκάρδας.

ΔΙΑΜΟΝΗ – ΑΕΡΟΠΟΡΙΚΑ ΕΙΣΙΤΗΡΙΑ

Για τη διαμονή και την έγκαιρη κράτηση αεροπορικών εισιτηρίων, μπορείτε να επικοινωνείτε στο τηλέφωνο 2310232229 και με e-mail στο **reservations@medevents.gr**

ΚΑΙΜΑ

Μπορείτε να βρείτε περισσότερες πληροφορίες για τον καιρό στο **www.meteo.gr**

MULTIMEDIA DVD

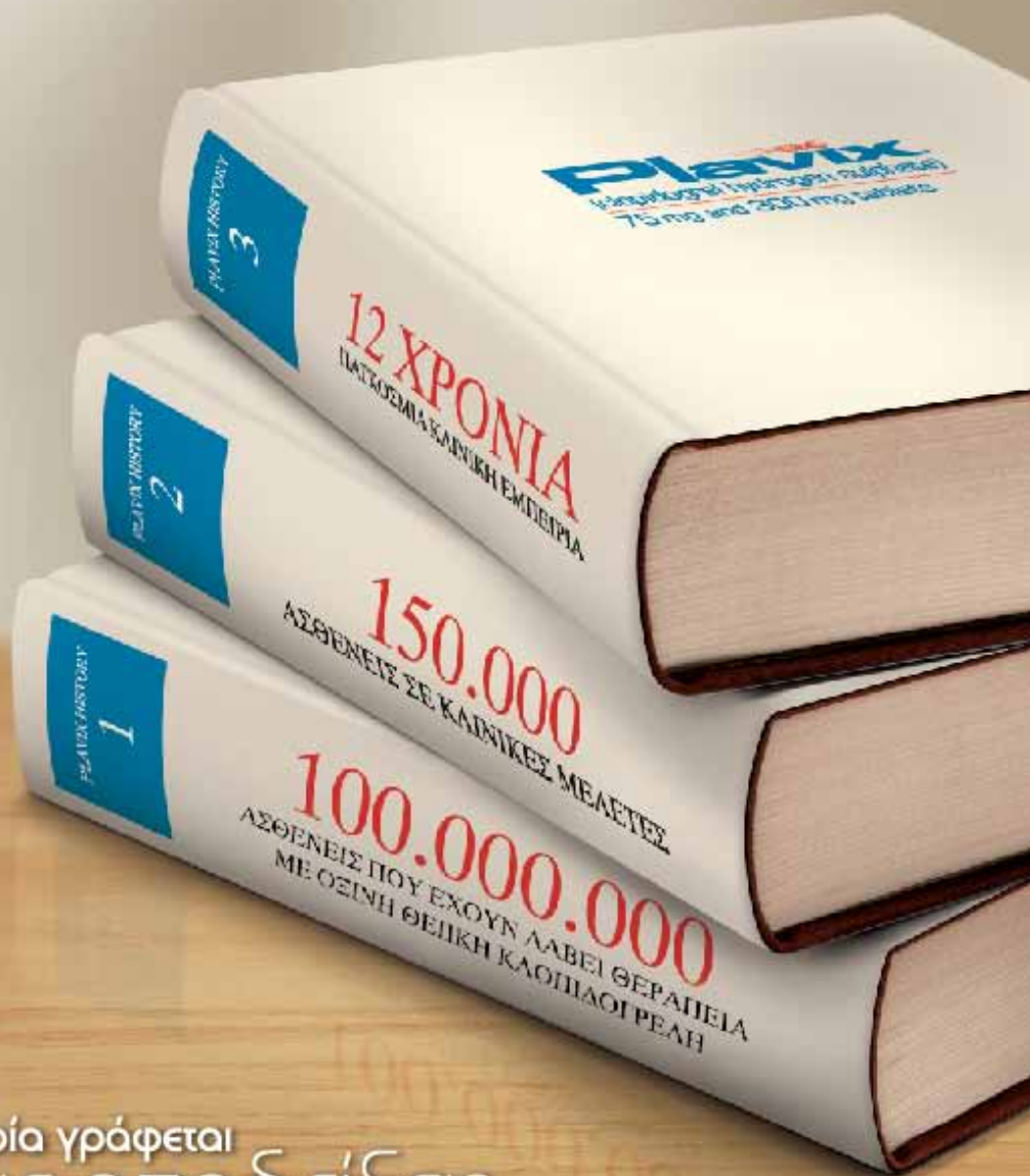
Οι εργασίες του σεμιναρίου μαζί με τις διαφάνειες των ομιλητών, θα βιντεοσκοποούνται για την παραγωγή DVD-Rom για ηλεκτρονικό υπολογιστή.

ΖΩΝΤΑΝΗ ΜΕΤΑΔΟΣΗ ΜΕΣΩ INTERNET

Το συνέδριο θα μεταδίδεται ζωντανά μέσω του διαδικτύου από το επίσημο site της ΚΕΒΕ **www.kebe.gr**

ΟΠΤΙΚΟΑΚΟΥΣΤΙΚΑ ΜΕΣΑ

Η αίθουσα του σεμιναρίου είναι εξοπλισμένη με data video projector και ηλεκτρονικό υπολογιστή με powerpoint. Οι ομιλητές παρακαλούνται να παραδίδουν την παρουσίασή τους στη γραμματεία, τουλάχιστον μία ώρα πριν την προγραμματισμένη ομιλία τους.



Η ιστορία γράφεται
με αποδείξεις.

Πριν τη συνταγογράφηση συμβουλευθείτε την Π.Χ.Π. που βρίσκεται στο site της εταιρείας www.sanofi-aventis.gr καθώς επίσης και στο site του EMA www.ema.europa.eu

ΓΙΑ ΠΕΡΙΣΣΟΤΕΡΕΣ ΠΛΗΡΟΦΟΡΙΕΣ ΑΠΕΥΘΥΝΘΕΙΤΕ ΣΤΟ ΕΠΙΣΤΗΜΟΝΙΚΟ ΤΜΗΜΑ ΤΗΣ SANOFI-AVENTIS.
Sanofi-aventis Α.Ε.Β.Ε. Λεωφ. Συγγρού 34Β, Κτήριο Α', 176 74 Κολυμβάκι. Τηλ.: 210 90 01 600, Fax: 210 92 49 088
www.sanofi-aventis.gr



sanofi aventis
Προσφέροντας στην υγεία